

IMPLANTACIÓN DE VÍDEOS INTERACTIVOS CON EDPUZZLE PARA LA DOCENCIA NO PRESENCIAL EN MACROECONOMÍA

Coordinadora: Ainhoa Herrarte [ainhoa.herrarte@uam.es]

Participantes: Maite Blázquez, Beatriz de Blas, Maribel Encinar, Ana Hidalgo, Raquel Llorente, Iliana Reggio

MOTIVACIÓN Y OBJETIVOS

MOTIVACIÓN:

- Reducción drástica de las horas presenciales en clase debido al COVID-19
- Surge la necesidad de **optimizar el tiempo de clase "física"**
- Desarrollar materiales docentes mediante **herramientas online interactivas**

OBJETIVOS:

- **Elaborar VIDEOS INTERACTIVOS** para apoyar la docencia "no presencial" de las asignaturas "Macroeconomía: Economía cerrada" y "Macroeconomía: economía abierta e inflación" (ADE, Economía).
- **Fomentar la motivación y la participación activa** para paliar las restricciones impuestas a la "presencialidad".
- Garantizar alcanzar los objetivos del curso y desarrollar las competencias y habilidades específicas.

METODOLOGÍA

Realización de una serie de **VIDEOS INTERACTIVOS** cortos con preguntas intercaladas utilizando la herramienta online Edpuzzle.

Visualizar el video **ANTES** de la sesión teórica.

2 opciones:

- **SELECCIONAR VIDEOS** ya elaborados (youtube, Khan academy)
- **Elaborar VIDEOS PROPIOS** por parte del equipo docente e incorporarlos a Edpuzzle para introducir "preguntas intercaladas" (Active presenter, Power point Office 365)

HERRAMIENTA INFORMÁTICA



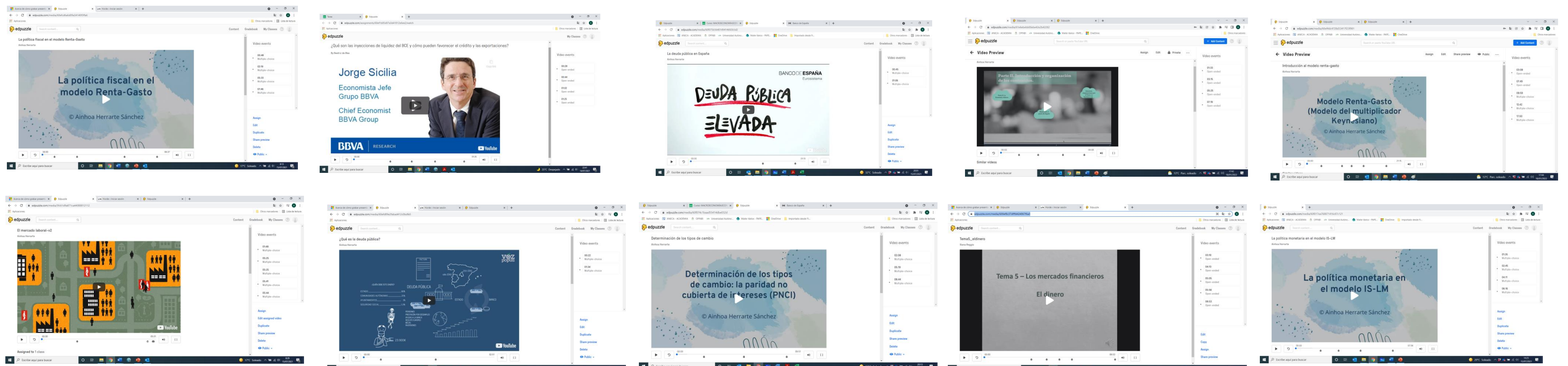
<https://edpuzzle.com>

TITULACIONES Y ASIGNATURAS

- Grado en Economía
- Grado en ADE
- Doble Grado en Derecho y ADE

- Macroeconomía: Economía Cerrada
- Macroeconomía: Economía abierta e inflación

VIDEOS ELABORADOS



UN EJEMPLO: TEMA 4 (Macroeconomía: Economía cerrada, ADE)

En la parte derecha pueden verse las interrupciones que incluye el video.

Cada interrupción incluye una pregunta que debe contestar el estudiante. Si no contesta a la pregunta, el video NO continúa.

Ejemplo de una de las preguntas realizadas durante la visualización del video.

Si el estudiante no contesta a la pregunta, el video NO continúa.

Una vez que el estudiante ha contestado, el video proporciona retroalimentación inmediata, indicando si ha contestado bien o mal.

Ejemplo de retroalimentación de una pregunta bien contestada.

Ejemplo de retroalimentación de una pregunta MAL contestada.

DEBILIDADES DETECTADAS

- No se han incorporado a la evaluación oficial, por lo que la participación de los estudiantes ha sido menor de la esperada
- Herramienta externa a Moodle (aunque puede añadirse el enlace al video)